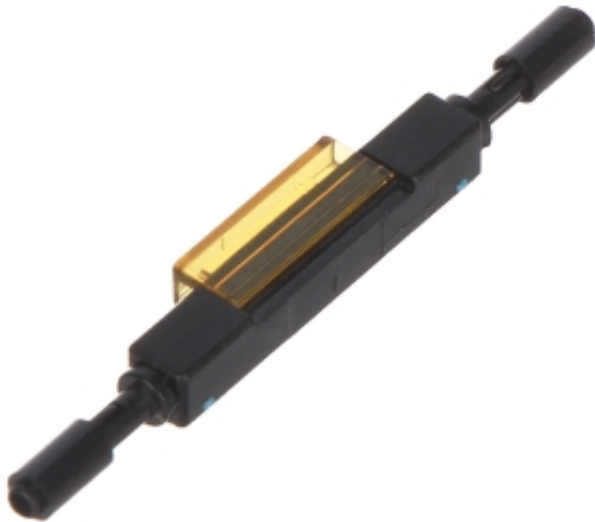


Link do produktu: <https://hurt.zabezpieczeniapoznan.pl/spaw-mechaniczny-fast-ms1p5-p-23428.html>



## SPAW MECHANICZNY FAST-MS1\*P5

Cena brutto	<b>37,64 zł</b>
Cena netto	<b>30,60 zł</b>
Numer katalogowy	<b>FAST-MS1P5</b>
Kod EAN	<b>5907634558745</b>

### Opis produktu

Spawy mechaniczne FAST-MS1 umożliwiają wykonywanie trwałych połączeń włókien światłowodowych bez wykorzystywania tradycyjnych spawarek optycznych. Niska tłumienność, na poziomie 0.1 dB, zapewniona jest dzięki zaawansowanej technologii pozycjonowania czół włókien za pomocą rowków w kształcie litery V.

Żel optyczny występujący w mechanicznym spawie niweluje skutki wystąpienia nieprecyzyjnego cięcia czy ewentualnej przerwy między wprowadzonymi światłowodami. Uniwersalna konstrukcja mechanicznych spawów umożliwia łączenie światłowodów o średnicy 250  $\mu\text{m}$  i 900  $\mu\text{m}$  oraz pozwala na wykonywanie wysokiej jakości połączeń dla światłowodów wielomodowych i jednomodowych.

Mechaniczne spawy nadają się do łączenia linii optycznych wszędzie tam gdzie połączenia spawane np. do łączenia kabla dystrybucyjnego z pigtailami w przełącznicach budynkowych czy do naprawy uszkodzonych linii optycznych.

Sprzedaż w opakowaniu po 5 szt

<b>W opakowaniu:</b>	<b>5 szt. Podana cena za opakowanie</b>
Rodzaj światłowodu:	Wielomodowy i jednomodowy
Średnica włókna:	125 $\mu\text{m}$
Średnica kabla:	250 $\mu\text{m}$ / 900 $\mu\text{m}$
IL:	0.1 dB/km (dla 1310 i 1550 nm)
RL:	dB
Tłumienność złącza:	0.1 dB
Powtórne zarobienie spawu:	max. 5 razy
Temperatura pracy:	-40 °C ... 75 °C
Gwarancja:	2 lata